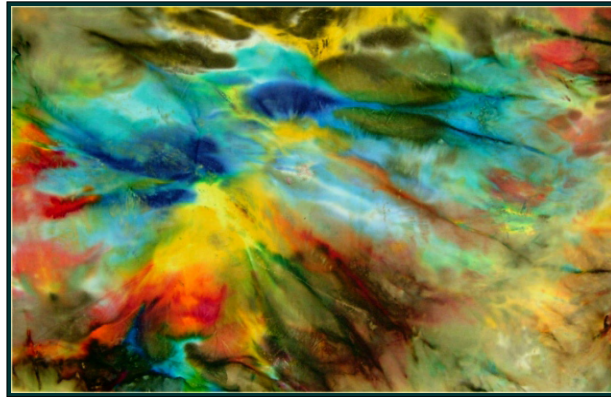


# KUNST - AUSSTELLUNG



Nacht der Natur 50x70cm 2004

## HANNA SCHERIAU

ÖSTERREICHISCHES KULTURZENTRUM

PALAIS PALFFY

4. - 10. MAI 2007

HOFGALERIE IM EG  
1010 WIEN, JOSEFSPLATZ 6

ÖFFNUNGSZEITEN:  
10.00 - 18.00 UHR

EINTRITT FREI!

E-Mail: [info@neustmalerei.at](mailto:info@neustmalerei.at)  
[www.neustmalerei.at](http://www.neustmalerei.at)

© Copyright Hanna Scheriau, Expressivmalerei, Foto: C. Dreier, Marenz Biele

### AUSSTELLUNGEN:

- 2002:  
Salzburg, Schloss Kleßheim
- 2003:  
Salzburg, Galerie Offener Kreis  
Salzburg, SVA Galerie
- 2004:  
Salzburg, Galerie der Begegnung  
Burgkirchen/Bayern, Alz-Galerie  
Salzburg, Kunstforum
- 2005:  
Graz, Akzenta Graz  
Passau, BBK-Niederbayern  
Salzburg, Int.Kunstmesse  
Hallwang, Gedächtnis-Ausstellung  
für Arch.Dr.Heinz Kugler †
- 2006:  
Florenz, Villa La Ferdinanda  
Friedrichshafen, Graf Zeppelin-Haus  
Baden-Baden, Galerie Kleiner Prinz  
Biennale Austria  
Neapel-Barletta, Castello Svevo  
Salzburg, Int.Kunstmesse
- Vorschau 2007:  
Strasbourg, Colmar (Frankreich), Wien,  
Salzburg, Baden-Baden, Berlin.

## EINLADUNG

FÜR SIE UND IHRE FREUNDE ZUR

## VERNISSAGE

AM DONNERSTAG, 3. MAI 2007, 19.00 UHR  
IN DER HOFGALERIE DES PALAIS PALFFY  
1010 WIEN, JOSEFSPLATZ 6

DIE AUSSTELLUNG IST VOM 4. - 10. MAI  
TÄGLICH VON 10 - 18 UHR GEÖFFNET

EINTRITT FREI

E-Mail: [info@neueartmalerei.at](mailto:info@neueartmalerei.at)  
[www.neueartmalerei.at](http://www.neueartmalerei.at)

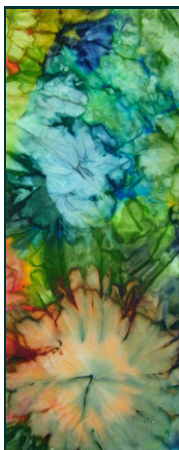
### KÜNSTLERISCHER LEBENS LAUF

Der Geburtsort von Hanna Scheriau ist Wien (16.11.1942), aber die Familie kam infolge der damaligen Kriegswirren nach Salzburg.

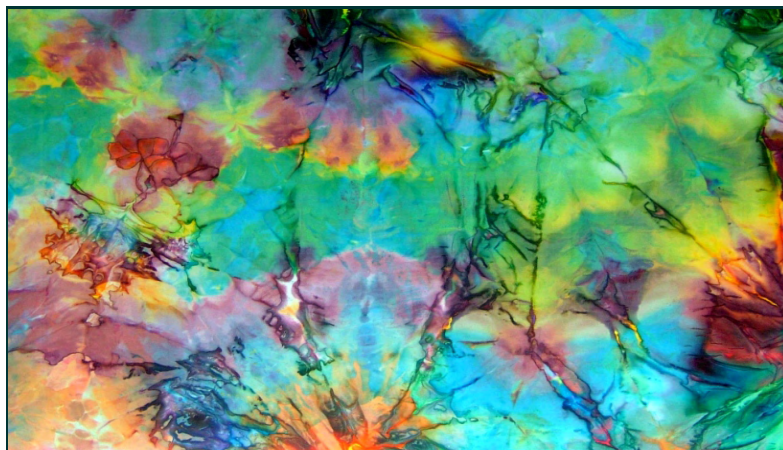
Nach der Schule studierte Hanna Scheriau Theaterwissenschaft mit Schwerpunkt "Bühnenbild und Kostüm" in Wien, wo damals einige der besten Bühnenbildner jener Zeit tätig waren. Zusätzlich absolvierte sie die "Internationale Sommerakademie Salzburg" bei Prof. Heinz Bruno Galleé.

Trotz Familie (3 Töchter) war Hanna Scheriau immer künstlerisch tätig. Aber erst vor wenigen Jahren hat sie das Medium Seide entdeckt und eine völlig neue Art von Malerei entwickelt. Seither arbeitet sie als freischaffende Künstlerin. Die Seide bietet ungeahnte malerische Möglichkeiten, denn sie ist weich fließend und nicht starr, wie z.B. Leinwand oder Papier, und die Farben sind flüssig und haben eine außergewöhnliche Leuchtkraft. Aufgrund der besonderen Maltechnik ist jedes Bild ein Unikat, das nicht kopiert werden kann. Es gibt Auszeichnungen von Deutschland und Frankreich.

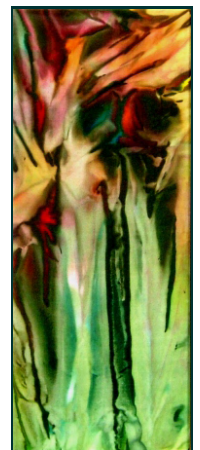
Bilder von Hanna Scheriau befinden sich in verschiedenen Teilen der Welt.



Zeit ist Illusion 50x20cm 2004



Wasser und Feuer 80x120cm 2005



Schwermut 50x20cm 2005